

Janine Sommer

Bürgermeisterin



Moderation

Du bist erst vor Kurzem gewählt worden und möchtest eine Bürgermeisterin für alle sein. Dir ist wichtig, dass deine Kommune attraktiver wird für junge und für alte Menschen und auch für Unternehmen.

Elke Fröhlich

Erwachsene Bewohnerin



Präsentiert vor der Werkstatt

(wird später relevant)

Du setzt dich dafür ein, die Traditionen (Volksfeste, Erinnerung an die Glasproduktion) im Ort zu bewahren. Du möchtest, dass die Geschäfte, die es jetzt in der Stadt gibt, weiter bestehen bleiben können. Du bist arbeitslos.

Gert Knusper

Älterer Unternehmer



Zeitwächter

Du möchtest, dass die Kommune ein gutes Image hat und attraktiv ist für Menschen allen Alters. Für dein Unternehmen suchst du junge Leute, die ihre Ausbildung bei dir machen wollen. Leider gibt es nur wenige qualifizierte, junge Menschen vor Ort, um die viele Unternehmen konkurrieren. Du möchtest möglichst wenig Steuern zahlen.

Doreen

Jugendliche



Achtet auf respektvollen Umgang

Du möchtest mehr Freizeitangebote in der Kommune haben und willst zu den Freizeitangeboten kommen, ohne auf deine Eltern angewiesen zu sein. Du möchtest, dass es in der Kommune zumindest ein paar Geschäfte wie in Großstädten gibt.

Frau Wagner

Mitarbeiterin Stadtverwaltung



Stimmen zählen bei Abstimmungen

Die Arbeit der Stadtverwaltung soll mehr gesehen werden. Es soll für die Bürger*innen leichter sein zum Amt zu kommen. Aktuell liegt das Rathaus recht weit weg vom Stadtzentrum und die Ausstattung ist veraltet. Du sitzt im Rollstuhl.

Hans-Werner Mut

Pensionsbesitzer



Wird in die Regionalkonferenz entsendet

(Nur in Variante 3)

Vor wenigen Jahren hast du deinen Traum verwirklicht und eine kleine Pension aufgemacht. Du hast tolle Bewertungen, aber es kommen nur wenige Gäste. Du wünschst dir, dass der Tourismus angekurbelt wird.

Torfitz



Konkrete Herausforderung

Im Zentrum von Torfitz gibt es eine große freie Fläche. Der Ort ist attraktiv, weil sich hier viele Straßen treffen und auch alle Buslinien vorbeifahren. Die freie Fläche soll nun bebaut werden. Gute Ideen werden gesucht.

Torfitz



Konkrete Herausforderung

Mehrere junge Menschen aus Torfitz wollen Unternehmen gründen, um Apps zu entwickeln. Die Kommune möchte dafür sorgen, dass die jungen Leute ihre Unternehmen in Torfitz gründen. Hinweis: Es ist nicht erlaubt den Unternehmen direkt Geld zu geben.

Torfitz



Konkrete Herausforderung

In Torfitz gibt es eine Reihe von Vereinen, die Angebote für Kinder und Jugendliche machen. Die Kinder und Jugendlichen können die Angebote am späten Nachmittag oder Abend aber nur besuchen, wenn sie laufen, mit dem Fahrrad fahren oder von Erwachsenen gebracht werden.

Torfitz



Offene Herausforderung

Torfitz möchte attraktiver werden für Touristen. Es gibt schon mehrere Museen und ein Naturschutzgebiet. Trotzdem sind die Hotels oft noch leer. Wie kann die Attraktivität und Bekanntheit erhöht werden?

Torfitz

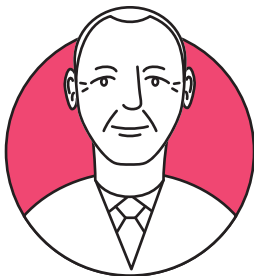


Offene Herausforderung

Auf den Spiel- und Sportplätzen, in den Wäldern und anderen Naturorten und in der Kommune insgesamt ist es zu dreckig. Torfitz möchte sauberer werden.

Jochen Kowalczyk

Bürgermeister

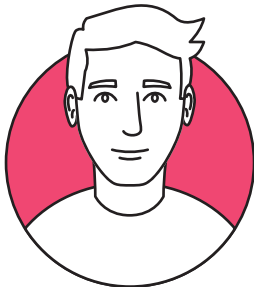


Moderation

Du möchtest deine Kommune behutsam erneuern. Du findest es gut, wenn ein paar neue Ideen in die Stadt kommen, aber dir ist es auch wichtig, die Traditionen zu erhalten und zu verhindern, dass sich die Kommune zu stark verändert.

Mohammed

Jugendlicher



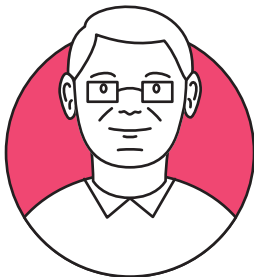
Präsentiert vor der Werkstatt

(wird später relevant)

Du möchtest mehr Freizeitangebote in der Kommune haben und willst zu ihnen kommen, ohne auf deine Eltern angewiesen zu sein. Du möchtest, dass es in der Kommune zumindest ein paar Geschäfte wie in Großstädten gibt. Deine Eltern kommen aus Syrien.

Herr Strobel

Mitarbeiter Stadtverwaltung



Stimmen zählen bei Abstimmungen

Die Arbeit der Stadtverwaltung soll mehr gesehen werden und es soll für die Bürger*innen leichter sein zum Amt zu kommen. Aktuell liegt das Rathaus recht weit weg vom Stadtzentrum und die Ausstattung ist veraltet.

Klaus Lupfer

Naturschützer



Vertritt Tiere und Pflanzen

Du liebst die Natur und beobachtest Vögel. Dir gehen die Eingriffe in die Natur immer zu weit. Tagebaue sind für dich ebenso ärgerlich wie Windräder.

Prof. Lucy Sky

Wissenschaftlerin



Achtet auf respektvollen Umgang

Es hat geklappt, dass du vor zwei Jahren Professorin für Umformtechnik geworden bist. Dein Deutsch wird besser, weil du viel lernst. Ursprünglich kommst du aus Indien. Du möchtest, dass die Universität und die Stadt noch internationaler werden, damit du nicht immer die einzige nicht-deutsche Frau im Raum bist.

Frau Zwickel

Lehrerin



Wird in die Regionalkonferenz entsendet

(Nur in Variante 3)

Du möchtest, dass deine Schule weiter läuft. Wenn zu wenig Kinder da sind, wird sie geschlossen. Gerade hast du dich in die ganzen digitalen Möglichkeiten eingearbeitet. Am liebsten würdest du mit den Schülerinnen und Schülern mal die Uni ansehen, aber das hat bisher noch niemand vor dir organisiert.

Krammingen



Konkrete Herausforderung

Neue Bewohner*innen der Stadt sollen sich schnell willkommen fühlen. Bisher müssen sie zu drei Ämtern gehen und sich völlig allein zurecht finden. Das ist besonders schwer, wenn man gar kein Deutsch spricht.

Krammingen



Konkrete Herausforderung

Ein mit Wasser aufgefüllter Tagebau liegt auf der Stadtgrenze. Ein riesiger See entsteht, aber das Wasser ist eigentlich knapp.

Krammingen



Konkrete Herausforderung

Mit der Bahn ist man in einer Stunde in der großen Stadt. Viele Leute pendeln, vielleicht weil sie sich nicht trauen hierher zu ziehen. Besser wäre es für alle, wenn sie sich für die Stadt entscheiden würden.

Krammingen



Offene Herausforderung

Der Ruf der Stadt ist nicht sonderlich gut, weil immer wieder die Bilder größerer Demonstranten in der Presse zu sehen sind.

Krammingen



Offene Herausforderung

Die Universität ist vielen Bewohner*innen nicht bekannt, weil man über viele Generationen ohne Studium gutes Geld verdienen konnte.

Arnd Pelz

Bürgermeister



Moderation

Früher ein Hardrocker willst du heute zeigen, dass es auch anders geht. Bei Festen bringst du die Soundanlage aus der Garage mit. Du bist ein Kind der Stadt und willst, dass ein frischer Wind auch die Älteren mitnimmt. Du hast eine Tochter und bist alleinerziehend. Jeden morgen muss deine Tochter 30 km in die Stadt fahren. Der Schulbus fährt sehr früh und braucht lange - das willst du ändern.

Thomas Meier

Handwerker



Präsentiert vor der Werkstatt

(wird später relevant)

Du führst deinen Handwerksbetrieb in dritter Generation. Aufträge sind meistens da. Deine Kinder sehen ihre Zukunft in einer größeren Stadt. Du möchtest, dass es auch hier Perspektiven gibt.

Clara Jolie

Erwachsene Bewohnerin



Zeitwächter

Du bist zurückgekehrt nach 15 Jahren in München und Kapstadt. Dein Vater war damals Vertragsarbeiter in der Kohle und kam aus Mosambik. Du liebst deine Heimat hier sehr, auch wenn dich nicht alle willkommen heißen.

Janina

Jugendliche



Darf einmal Influencer nutzen

(ihre Stimme zählt doppelt)

Du möchtest mehr Freizeitangebote in der Kommune haben und willst zu ihnen kommen, ohne auf deine Eltern angewiesen zu sein. Du möchtest, dass es in der Kommune zumindest ein paar Geschäfte wie in Großstädten gibt.

Hanna Lang

Krankenschwester aus Vietnam



Stimmen zählen bei Abstimmung

Du hast einen Job hier gefunden und willst gerne ankommen, eine Familie gründen und ein Haus bauen. Aber du fühlst dich noch nicht zu Hause, weil du oft angesprochen wirst, wo du "eigentlich" herkommst.

Malte Knopf

Junger Start-Up Typ



Wird in die Regionalkonferenz entsendet

(Nur in Variante 3)

Die Kommune soll kreative Leute anlocken. Du brauchst möglichst viel Unterstützung von der Kommune, weil dein Unternehmen in den nächsten Jahren keine Gewinne machen wird. Aber du weißt, dass die Idee gut ist: Dein erster Pflegeroboter hat schon viele Preise gewonnen.

Klein Spornberg



Konkrete Herausforderung

Viele Schüler*innen aus den umliegenden Gemeinden besuchen hier das Gymnasium. Die Schule würde gerne mehr Angebote am Nachmittag machen, z.B. eine Computer-, eine Theater- und eine Umweltschutz-AG. In viele kleine Orte fährt aber nur einmal am Nachmittag ein Schulbus.

Klein Spornberg



Konkrete Herausforderung

Das Kino kann sich gerade noch halten, aber jedes Jahr droht es zu schließen, weil zu viele Leute Netflix und Amazon schauen.

Klein Spornberg



Konkrete Herausforderung

Es werden Arbeitskräfte gesucht, die es bisher nicht gibt. Platz zum Wohnen wäre da.

Klein Spornberg



Offene Herausforderung

Die Leute, die Politik vor Ort machen, sind oft ältere Männer. Deshalb soll versucht werden, dass sich auch junge Menschen und Frauen engagieren.

Klein Spornberg



Offene Herausforderung

Früher war man hier das Zentrum der Kohleproduktion. Nun hat man Angst, dass sich in Zukunft keiner mehr für den Ort interessiert. Wie kann man sich in der Welt bekannt machen?

Jana Hejduska

Bürgermeisterin



Moderation

Du bist bereits seit vielen Jahren Bürgermeisterin. Du möchtest, dass auch in Zukunft junge Menschen in deinen Ort ziehen. Dafür müssen sich neue Unternehmen ansiedeln und die Situation für Familien verbessert werden.

Rico

Jugendlicher



Präsentiert vor der Werkstatt

(wird später relevant)

Du fandest Naßtal toll, bis du 10 warst. Jetzt möchtest du gerne auch mal am Nachmittag in eine größere Stadt fahren ohne darauf angewiesen zu sein, dass dich deine Eltern abholen.

Herr Müller

Erwachsener Bewohner



Stimmen zählen bei Abstimmungen

Früher hattest du einen Job in der Industrie. Den hast du vor einigen Jahren verloren. In den letzten Jahren hast du mal in einem Geschäft gearbeitet, mal Landwirten bei der Ernte geholfen. Aktuell bist du arbeitslos und auf der Suche nach einem gut bezahlten Job, den du für längere Zeit machen kannst.

Heide Heubach

Erwachsene Bewohnerin



Vertritt Tiere und Pflanzen

Du engagierst dich im Tierschutz. Besonders stört dich die geplante Insektenzucht in deinem Heimatort. Du machst dir große Sorgen, dass die Käfer aus Asien in die Natur gelangen und heimische Käfer verdrängen werden. Damit würde das ganze Ökosystem von Naßtal durcheinander kommen.

Levent Özcan

Unternehmer



Zeitwächter

Du möchtest ein Unternehmen für Insektenzucht gründen. Naßtal bietet gute Voraussetzungen. Du könntest ein altes Fabrikgebäude nutzen und dein neues Unternehmen würde eine Förderung vom Staat bekommen. Du brauchst ein paar Beschäftigte, die das ganze Jahr arbeiten und ein paar Saisonkräfte. Du willst auch verhindern, dass du Fabrikhallen stark umbauen musst, weil das zu teuer würde.

Mandy Schulze

Gewerkschafterin



Wird in die Regionalkonferenz entsendet

(Nur in Variante 3)

Du willst, dass es in Naßtal wieder mehr gut bezahlte und sichere Arbeitsplätze gibt. Neue Unternehmen findest du gut, aber du setzt dich dafür ein, dass alle Beschäftigten gute Arbeitsbedingungen erhalten und das ganze Jahr über angestellt sind.

Naßtal



Konkrete Herausforderung

Der Ort ist schlecht angebunden - ohne Auto oder Moped ist es sehr schwierig in die nächste größere Stadt zu kommen. Der Bus fährt nur zweimal am Tag und am Wochenende gar nicht.

Naßtal



Konkrete Herausforderung

Ein Unternehmen möchte sich ansiedeln. Es züchtet Insekten. Das Unternehmen braucht Unterstützung von der Stadt, einige Bewohner*innen haben Bedenken, welche Auswirkungen die Insektenzucht auf die Natur hat.

Naßtal



Konkrete Herausforderung

Die Öffnungszeiten der Kitas wurden eingeschränkt, weil viele neue Familien zugezogen sind, aber es an Erzieher:innen mangelt.

Naßtal



Offene Herausforderung

Wie können Alteingesessene und neu Zugezogene ins Gespräch miteinander kommen? Beiden geht es um die Zukunft des Ortes, doch sie prägen unterschiedliche Werte und politische Einstellungen.

Naßtal



Offene Herausforderung

Naßtal ist klein und in fünf Ortsteile untergliedert. Der Zuzug von Familien stellt die Infrastruktur vor Herausforderungen. Es werden Ideen gesucht, den Zuzug zu planen.

Nhung Phan

Bürgermeisterin

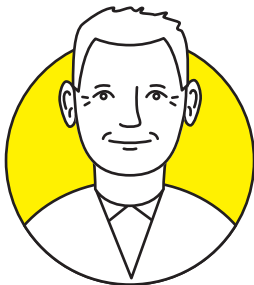


Moderation

Du bist in Vietnam geboren, aber in Heide aufgewachsen. Nach dem Medizinstudium bist du zurückgezogen und hast als Hausärztin gearbeitet. Seit kurzem bist du Bürgermeisterin von Heide. Bei der Wahl hast du dich knapp gegen einen Kandidaten der rechten Partei durchgesetzt. Du überzeugst mit dem Konzept einer Pflegeschule - zahlreiche junge Frauen aus dem Nachbarland haben sich bereits angemeldet.

Herr Konrad

Leiter der Pflegeschule



Präsentiert vor der Werkstatt

(wird später relevant)

Du leitest die neu eröffnete Pflegeschule in Heide. Du hast einen guten Draht zur Bürgermeisterin, die die Kooperation der Pflegeschule mit dem Klinikum in Krammingen vorangetrieben hat. Aufgrund der Grenzlage kommen viele junge Frauen aus dem Nachbarland zur Ausbildung nach Heide. Das freut dich - wegen der vielen alten Menschen gibt es hier viel Bedarf für ausgebildetes Pflegepersonal.

Arek Nowak

Pflegeschüler



Zeitwächter

Arek wohnt seit kurzem in Heide und macht eine Ausbildung als Pfleger. Er ist einer von nur fünf Männern, die sich für den Beruf entschieden haben. Die Ausbildung gefällt ihm gut, aber er findet es schade, dass es in Heide fast keine Freizeitmöglichkeiten gibt. Für Kino, Kneipe oder Fußballspiel muss er immer den Zug nach Krammingen nehmen, der nur jede Stunde und nach 23:00 gar nicht mehr fährt.

Tim

Gamer und Jugendlicher



Stimmen zählen bei Abstimmungen

Tim macht bald Abi und ist froh, Heide dann endlich verlassen zu können. Ihn nervt Heide, Krammingen und eigentlich die ganze Region. Er ist Gamer und damit ziemlich erfolgreich, zumindest wenn das Netz gerade mal stabil ist. Es reden zwar alle von 5G, aber Tim merkt noch nichts von schnellerem Internet.

Doreen Schneider

Erwachsene Bewohnerin

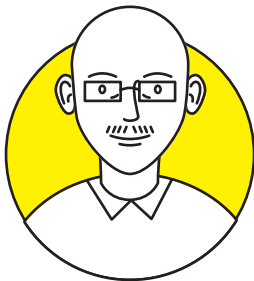


Achtet auf respektvollen Umgang

Du arbeitest im Logistikunternehmen im Ort als Gabelstaplerfahrerin, leider nur auf 450 €-Basis. Früher hast du in der Textilindustrie gearbeitet. Du setzt dich dafür ein, die Traditionen (Volksfeste, Erinnerung an die Textilproduktion) im Ort zu bewahren. Du möchtest, dass die Geschäfte, die es jetzt in der Stadt gibt, weiter bestehen bleiben können.

Rico Beutelträger

Unternehmer



Wird in die Regionalkonferenz entsendet

(Nur in Variante 3)

Er hat die Wahl gegen Frau Phan verloren, obwohl er ein angesehenener Unternehmer ist. Ihn stören die vielen Menschen, die nicht von hier sind. Er hat ein Regionalmagazin gegründet, in dem er für eine starke Kohleregion schreibt.

Heide



Konkrete Herausforderung

Die Lage an der Grenze könnte ein Chance sein, wenn Menschen von hier und da besser zusammenarbeiten.

Heide



Konkrete Herausforderung

Eine alte Brücke über den Grenzfluss wurde im Krieg zerstört. Bisher hat sie niemand wiederaufgebaut.

Heide



Konkrete Herausforderung

Ein Unternehmen für den Vertrieb von Windrädern will sich ansiedeln, fragt sich aber, wo die Arbeitskräfte herkommen könnten.

Heide



Offene Herausforderung

Wie können Alteingesessene und neu Zugezogene ins Gespräch miteinander kommen? Beiden geht es um die Zukunft des Ortes, doch sie prägen unterschiedliche Werte und politische Einstellungen.

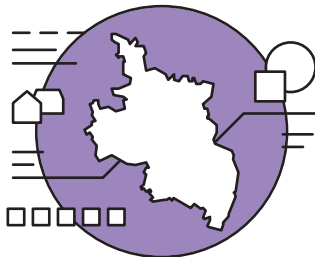
Heide



Offene Herausforderung

Die Leute, die Politik vor Ort machen, sind oft ältere Männer. Deshalb soll versucht werden, dass sich auch junge Menschen und Frauen engagieren.

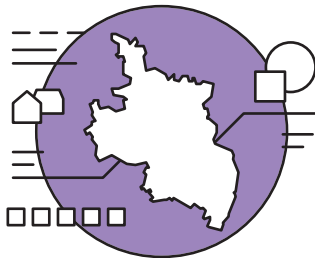
Region



Regionale Herausforderung

In der überregionalen Presse wird die Region oft negativ dargestellt, weil viele Menschen rechte Parteien wählen und es immer wieder zu Gewalt gegen Ausländer:innen kommt.

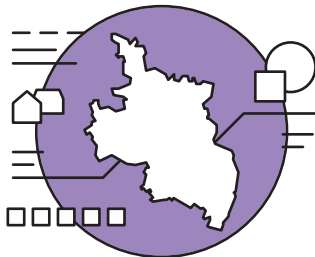
Region



Regionale Herausforderung

Die Region braucht dringend mehr (junge) Menschen, sonst fehlen in vielen Branchen qualifizierte Menschen und die Region "überaltert".

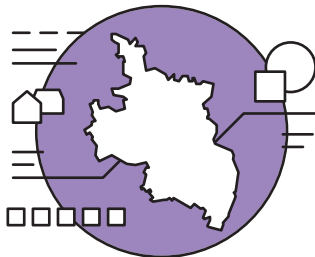
Region



Regionale Herausforderung

Für den Tourismus und für verschiedene Wirtschaftszweige gäbe es erhebliche Wachstumspotenziale, wenn die Zusammenarbeit und der Austausch mit den Nachbarländern verbessert würde.

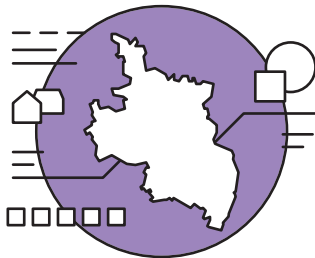
Region



Regionale Herausforderung

Es wird immer trockener in der Region, weil zu wenig Regen fällt. Auch durch die Industrie ist der Wasserkreislauf gestört. In schlechten Jahren vertrocknen schon die Wälder und die Seen werden kleiner.

Region



Regionale Herausforderung

Die Zusammenarbeit der Gemeinden in der Region klappt noch nicht so gut. Jeder will nur für sich was gewinnen.